

琉球大学を「見て・触れて・感じて・学ぶ」



琉球大学

# 未来共創 フェア 2019

琉球大学は「地域とともに豊かな未来社会をデザインする大学」というビジョンの達成に向け、本学が取り組む教育・研究・医療・診療等の成果を広く地域社会に開示し、地域社会とのコミュニケーションの場となる「琉球大学未来共創フェア 2019」を開催します。

2019年  
(平成31年)

## 3月23日(土)

入場  
無料

## 10:00~16:00

展示会開催時間 11:30~16:00

場所 沖縄県立武道館 アリーナ棟(奥武山公園内)

\*会場の駐車場には限りがありますので、公共交通機関でのご来場をお願いいたします。

I.開会式 10:00~10:15 [開場 9:30]

開会挨拶 琉球大学長 来賓祝辞 沖縄県知事

II.基調講演 10:15~11:30



演題 **大学と地域社会**  
- 地域貢献の必要性 -

講師 **姜尚中氏** (東京大学名誉教授)

### 要参加申込(無料)

開会式・基調講演は、参加申込が必要です。但し、定員に達し次第締め切りとさせていただきます。

申込方法 下記いずれかの方法で、事務局宛にお申し込みください。

① Web <https://chiiki.skr.u-ryukyu.ac.jp/?p=452>

\*フェア最新の情報はこちらのWebサイトでご確認ください。



② E-mail [chikikaku@to.jim.u-ryukyu.ac.jp](mailto:chikikaku@to.jim.u-ryukyu.ac.jp)

③ 電話 098-895-8562 (平日10:00~17:00受付)

④ FAX 098-895-8185

事務局:琉球大学総合企画戦略部地域連携推進課

III.展示会 11:30~16:00

40の多様な参加体験型展示ブースが集結!

\*11:30以降の「展示会」は参加申込不要です。

# 40の参加体験型展示ブース がみんなを待っている!

附属図書館と博物館(風樹館)の  
合同企画展



学内の隠れた美術品が集結!  
「琉大移動美術展」

(安谷屋正義「塔の群れ」、安次嶺金正「バナナ」など)

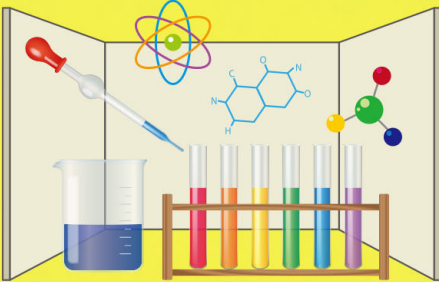


※美術教育担当教授のレクチャーあり。

大学院医学研究科の  
「誰でもできる一次救命処置」体験

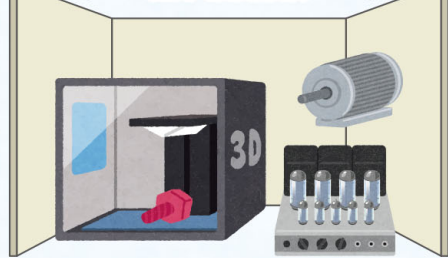


中高生対象の先端科学教育プログラム  
「サイエンス・リーダー育成講座」



ものづくりの楽しさ、不思議さを体験する  
「ものづくりラボ」

(工学部技術部)



この他、多様なブース  
参加体験型ブースが集結!

- ・沖縄の健康・長寿をリードする「医療・健康長寿」(8ブース)
- ・沖縄の地域・産業をサポートする「地域振興」(6ブース)
- ・沖縄の未来をプロデュースする「次世代育成」(11ブース)
- ・沖縄と世界をリンクする「島嶼型先進研究」(2ブース)
- ・「総務・その他」(7ブース)など

※イラストはイメージです。一部の展示ブースは、講義形式で実施するため、座席数に限りがあります。

## 会場へのアクセス



### 沖縄都市モノレール

- ・奥武山公園駅から徒歩で約5分
- ・壺川駅から徒歩で約3分

### 路線バス

- ・公園前バス停から徒歩で約2分
- ・車棧橋前バス停から徒歩で約5分

※会場の駐車場には限りがありますので、公共の交通機関でのご来場をお願いいたします。

## 開会式・基調講演 参加申込書

宛先

E-mail chikikaku@to.jim.u-ryukyu.ac.jp

FAX 098-895-8185

氏名	所属(任意)	連絡先(電話番号またはE-mail)
ふりがな		
ふりがな		
ふりがな		

※ボールペン(油性)でご記入下さい。11:30以降の「展示会」は参加申込不要です。お送り頂いた個人情報は、お申し込み後のお問い合わせやご連絡のみに使用いたします。